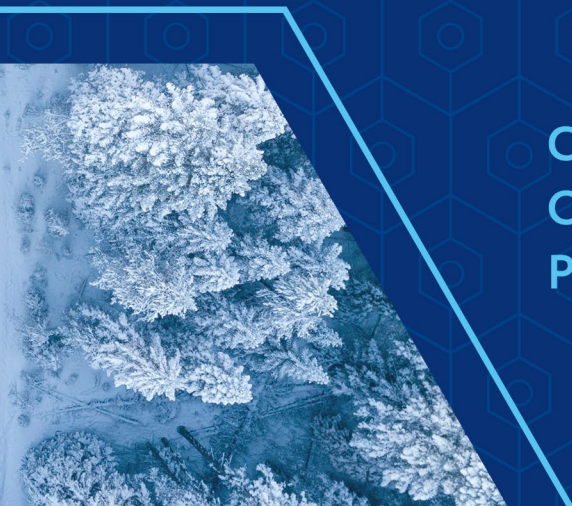




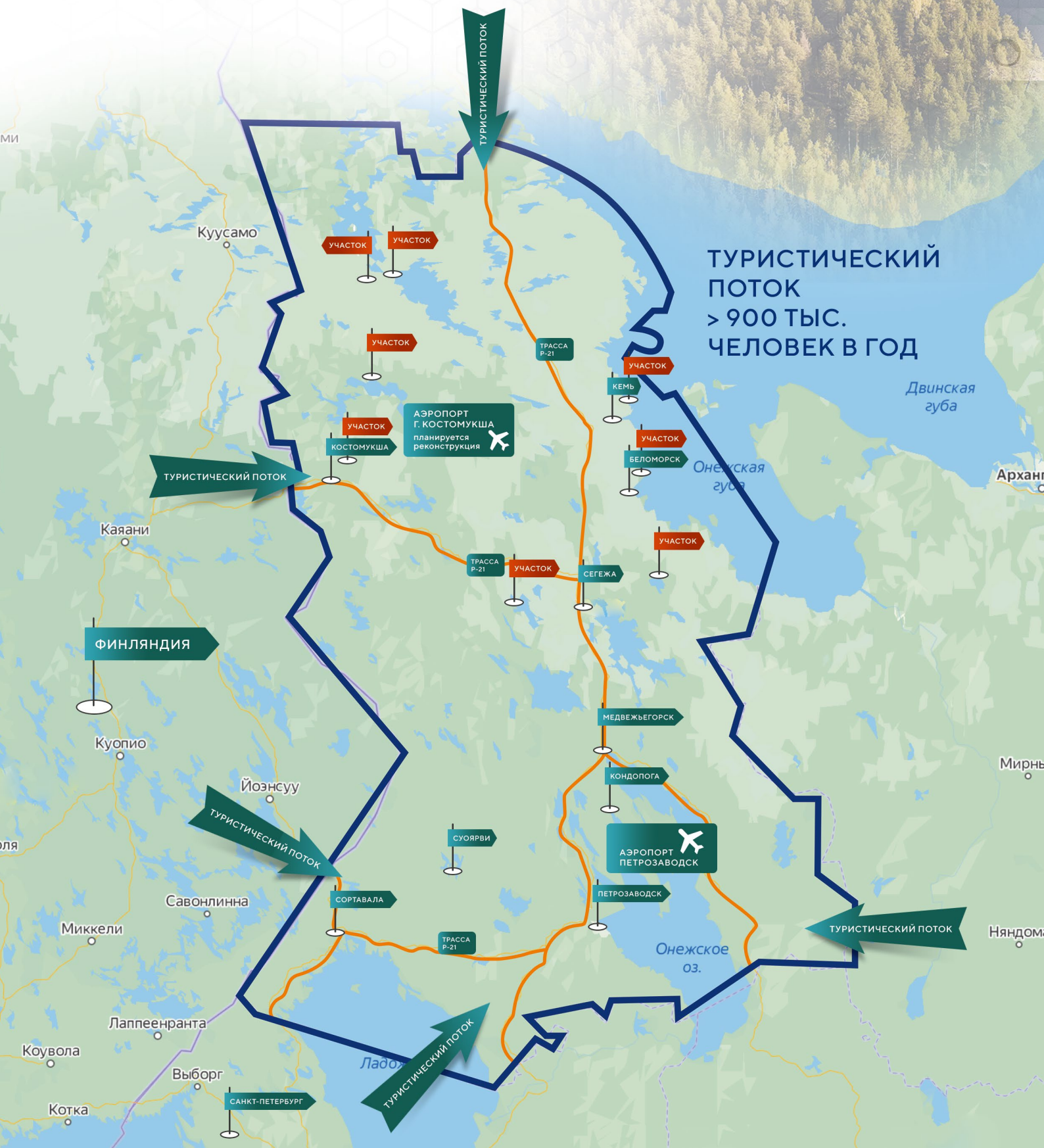
# ИНВЕСТИЦИОННОЕ ПРЕДЛОЖЕНИЕ



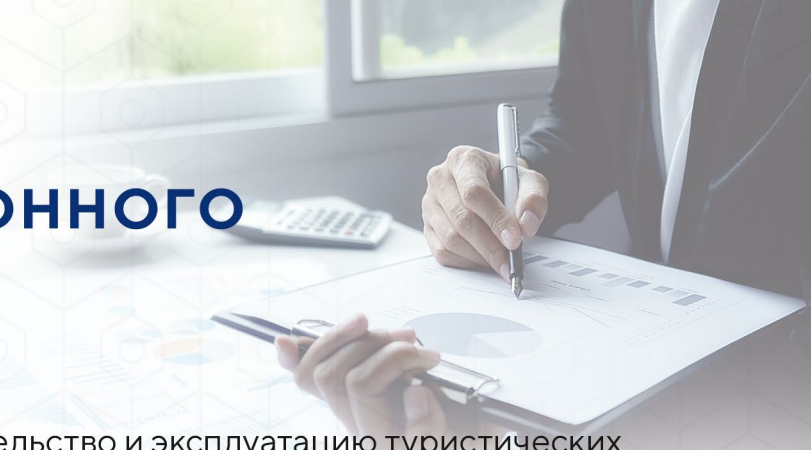
СОЗДАНИЕ СЕТИ ТУРИСТИЧЕСКИХ  
ОБЪЕКТОВ НА ТЕРРИТОРИИ  
РЕСПУБЛИКИ КАРЕЛИЯ

# 1

## ТЕРРИТОРИЯ РЕАЛИЗАЦИИ ИНВЕСТИЦИОННОГО ПРОЕКТА РЕСПУБЛИКИ КАРЕЛИЯ



# 2 ОПИСАНИЕ ИНВЕСТИЦИОННОГО ПРОЕКТА



Проект представляет собой строительство и эксплуатацию туристических объектов, различной направленности в Лоухском, Калевальском, Костомукшском, Беломорском и Кемском районах Республики Карелия, с целью развития северных территорий республики, популяризации путешествий на Белое море и к памятникам археологии и природы севера как уникального направления для экотуризма.

Создание туристических комплексов, охватывающих территории нескольких муниципальных образований, связанных между собой четко продуманными логистическими и маршрутными схемами. Уникальное сочетание различных туристско-рекреационных ресурсов создаст хорошую основу и перспективу для развития туризма в северных районах Республики Карелия:

- ▶ Строительство эко и спа-отели
- ▶ Строительство придорожного сервиса с возможностью заправки электромобилей
- ▶ Строительство кемпинга и авто-кемпинга

---

## **Преимущества реализации инвестиционного проекта:**

- ▶ Наличие нетронутых природных ландшафтов, национальных и природных парков, заповедников, большого количества природных заказников и памятников природы
- ▶ Наличие богатого исторического и культурного наследия, в том числе всемирно известные памятники истории и культуры (Валаам, Кижы, Соловки)
- ▶ Выгодное географическое положение (общая граница с Европейским Союзом, близость к Санкт-Петербургу и федеральному центру, к международным туристским маршрутам Северной Европы)
- ▶ Наличие большого количества водных и лесных ресурсов
- ▶ Государственная поддержка инвестиционной деятельности

---

## **Потенциальный рынок сбыта**

«Большинство посещающих регион туристов приезжают на автомобильном транспорте.

В связи с этим есть потребность развивать автотуризм на территории Республики Карелия, создавая развитую придорожную инфраструктуру, включающую в себя кемпинги, эко-отели, спа-отели различной степени комфортности.»

# 3 МЕРЫ ГОСУДАРСТВЕННОЙ ПОДДЕРЖКИ ИНВЕСТИЦИОННОЙ ДЕЯТЕЛЬНОСТИ НА ТЕРРИТОРИИ РЕСПУБЛИКИ КАРЕЛИЯ

## ▶ **Налоговые льготы на срок окупаемости**

### **инвестиционного проекта, но не более 7 лет:**

- Снижение ставки налога на прибыль на 3,5 п.п.
- Ставка налога на имущество юридических лиц 0%
- Льготная ставка аренды земельного участка в размере 0,01% от кадастровой стоимости

---

## ▶ **Стоимость выкупа земельного участка в собственность в размере 15% от кадастровой стоимости.**

## ▶ **Субсидии:**

- Субсидия на возмещение затрат по уплате процентов по кредитам
  - Субсидия на возмещение затрат по приобретению техники и оборудования
  - Субсидия на строительство (реконструкцию) и (или) приобретение для собственных нужд зданий, строений, сооружений, объектов незавершенного строительства
- Общий объем предоставляемых субсидий составляет не более 20% от общего объёма инвестиций*

---

## ▶ **Предоставление права на заключение договора аренды без проведения торгов.**

---

## **Меры поддержки субъектов МСП, оказываемые ОМС**

### ▶ **На субсидирование части затрат субъектов малого и среднего предпринимательства связанных:**

- с уплатой процентов по кредитам
- с приобретением новых объектов основных средств
- на электрическую энергию, тепловую энергию, водоснабжение, водоотведение
- связанных с уплатой лизинговых платежей
- на арендную плату за пользование помещениями

# 4 АРКТИЧЕСКАЯ ЗОНА РФ

Для резидентов АЗРФ:  
Налоговые и иные льготы:

- ▶ **Страховые взносы** - 7,5%,  
для МСП - 3,75%
- ▶ **Налог на прибыль:**
  - первые 5 лет - 0%
  - 6-10 год - 5%
- ▶ **Налог на землю**
  - первые 3 года - 0%
- ▶ **Налог на имущество**
  - первые 5 лет - 0%
  - 6 - 10 год - 1,1%
- ▶ **УСН «доходы»**
  - первые 5 лет - 1%
  - 6 - 10 год - 3%
- ▶ **УСН «доходы - расходы»**
  - первые 5 лет - 5%
  - 6 - 10 год - 7%

## Резидент имеет возможность:

- ▶ применения процедуры свободной таможенной зоны
- ▶ предоставления земельных участков без торгов
- ▶ проведения проверок только по согласованию

## Минвостокразвития России:

- ▶ одновременного осуществления экологической и государственной экспертизы ПСД

**Контактное лицо**

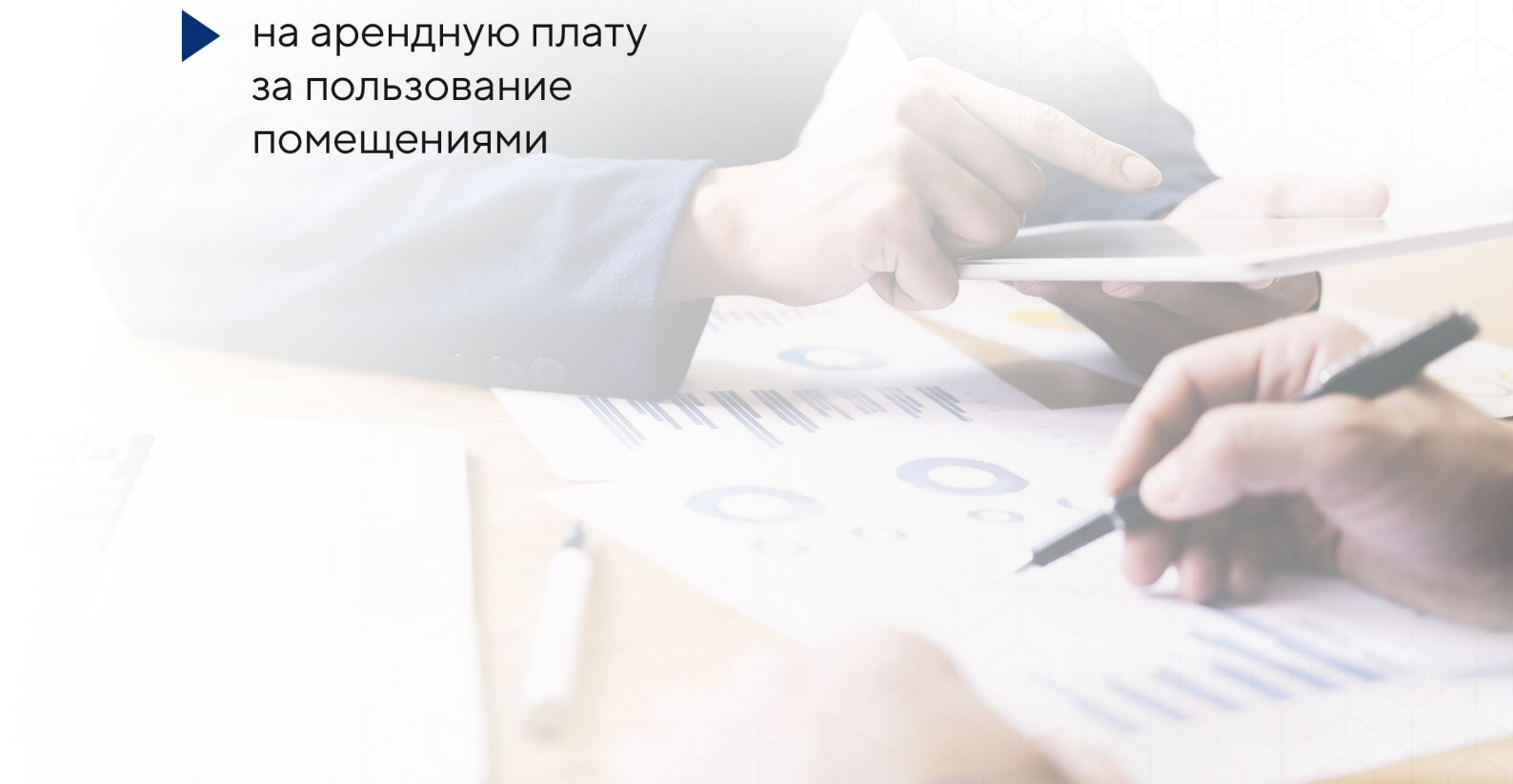
Александр Алексеевич  
Черемовский

+7 921 464 64 12  
arctic@kr-rk.ru

# 5 МЕРЫ ПОДДЕРЖКИ СУБЪЕКТОВ МСП, ОКАЗЫВАЕМЫЕ ОМС

## На субсидирование части затрат субъектов малого и среднего предпринимательства связанных:

- ▶ с уплатой процентов по кредитам
- ▶ с приобретением новых объектов основных средств
- ▶ на электрическую энергию, тепловую энергию, водоснабжение, водоотведение
- ▶ связанных с уплатой лизинговых платежей
- ▶ на арендную плату за пользование помещениями





10:18:0030104:47

S = 38 755 м<sup>2</sup>

1

Описание земельного участка инженерная инфраструктура транспортная инфраструктура



Республика Карелия, Лоухский район, п.Софпорог. Земельный участок расположен в южной части кадастрового квартала 10:18:03 01 04.



- ▶ ВРИ: под строительство туристической базы
- ▶ Электричество – свободные мощности в размере 2.4 МВт в радиусе 5 км
- ▶ 83 км до трассы федерального значения Р-21 «Кола» 1009-й км.
- ▶ 620 км до аэропорта Петрозаводск (PES)
- ▶ 90 км до железнодорожного вокзала п. Лоухи

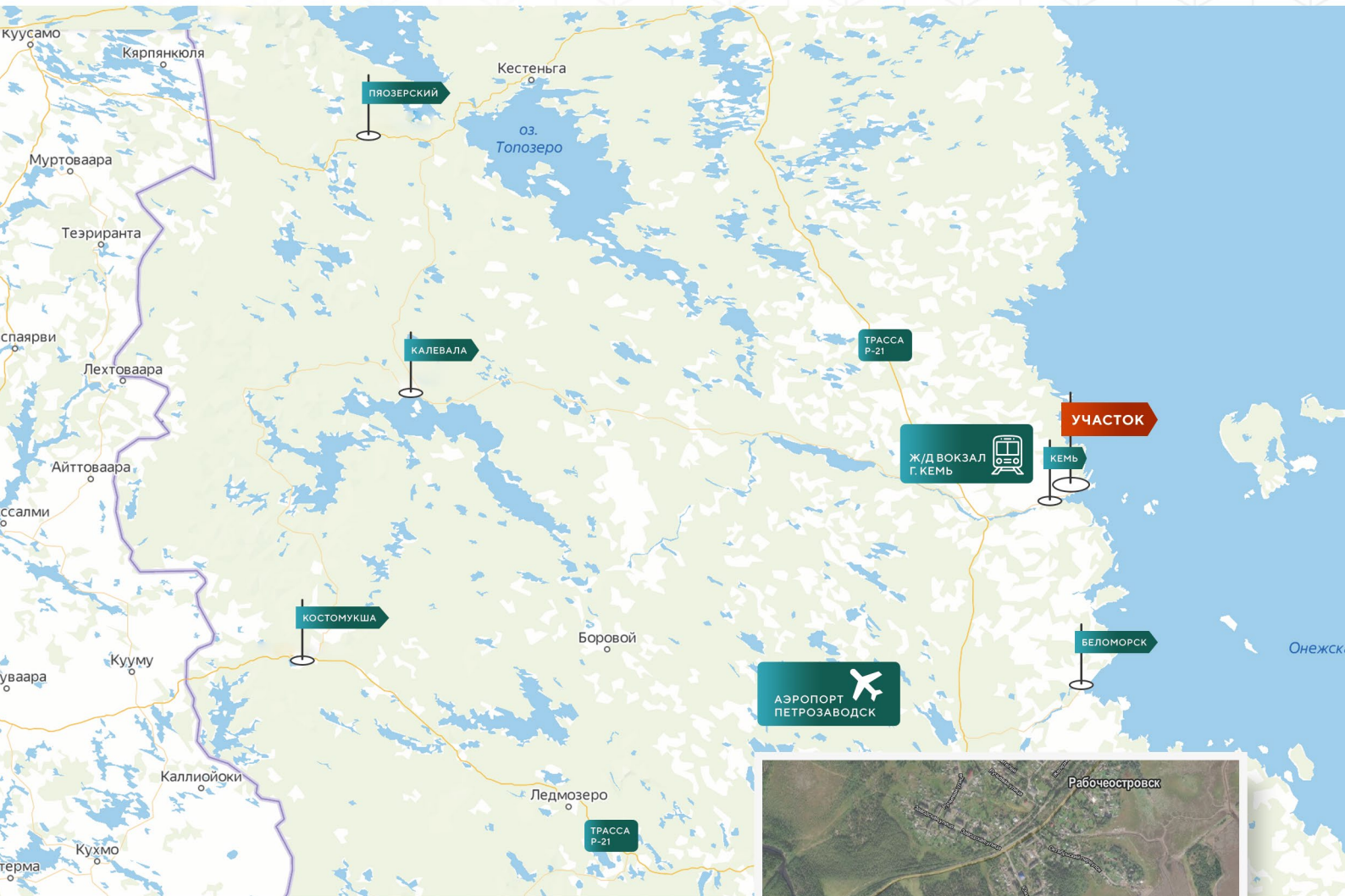


10:02:0090104:280

S = 184 500 м<sup>2</sup>

2

Описание земельного участка инженерная инфраструктура транспортная инфраструктура



Российская Федерация,  
Республика Карелия,  
Кемский район,  
п. Рабочеостровск



- ▶ ВРИ: Для размещения объектов (территорий) рекреационного назначения
- ▶ Электричество – свободные мощности в размере 4.6 МВт в радиусе 5 км
- ▶ 27 км до трассы федерального значения Р-21 «Кола» 856-й км
- ▶ 410 км до аэропорта Петрозаводск (PES)
- ▶ 10 км до железнодорожного вокзала г. Кемь



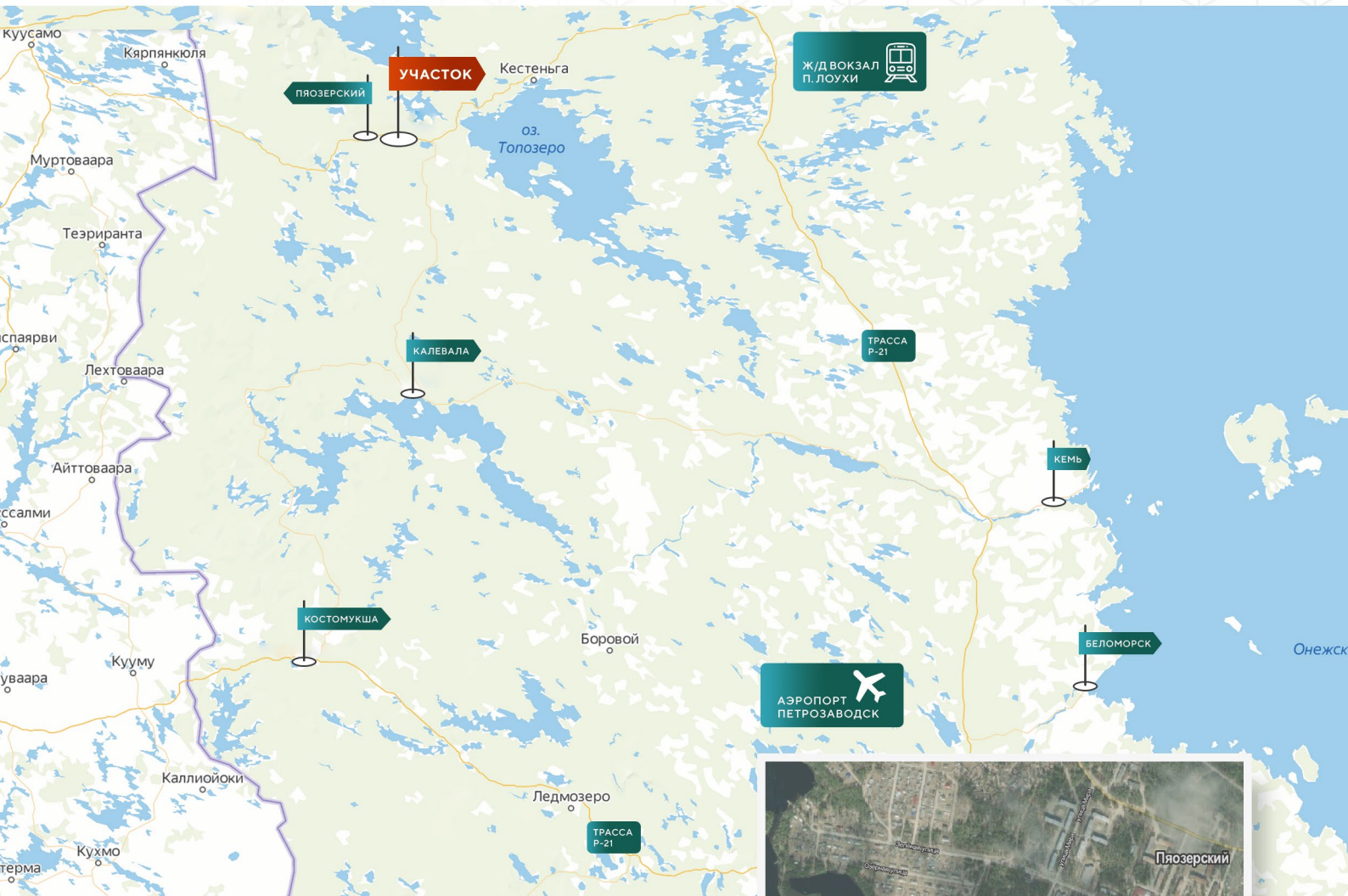


10:18:0020101:440

S = 24 000 м<sup>2</sup>

3

Описание земельного участка инженерная инфраструктура транспортная инфраструктура



Республика Карелия,  
Лоухский район,  
пгт Пяозерский



- ▶ ВРИ: под строительство туристической базы
- ▶ Электричество – свободные мощности в размере 1.6 МВт в радиусе 5 км
- ▶ 160 км до трассы федерального значения Р-21 «Кола» 1009-й км
- ▶ 640 км до аэропорта Петрозаводск (PES)
- ▶ 110 км до железнодорожного вокзала п. Лоухи

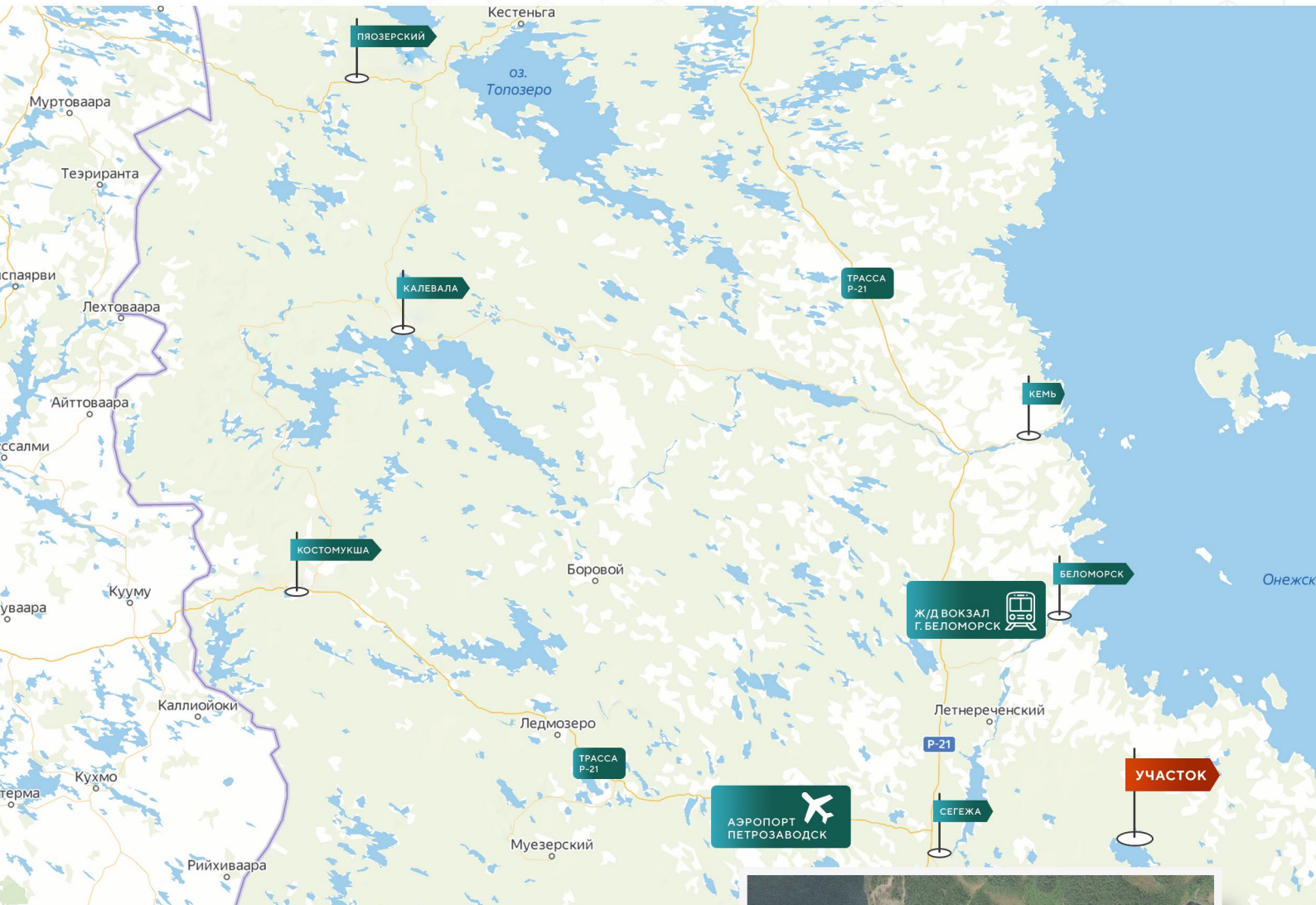


10:11:0090703:452

S = 40 000 м<sup>2</sup>

4

Описание земельного участка инженерная инфраструктура транспортная инфраструктура



Республика Карелия,  
Беломорский район, район д.Ендогуба



- ▶ ВРИ: Для размещения туристических баз, стационарных и палаточных туристско-оздоровительных лагерей, домов рыбака и охотника, детских туристических станций
- ▶ 130 км до трассы федерального значения Р-21 «Кола» 799-й км.
- ▶ 460 км до аэропорта Петрозаводск (PES)
- ▶ 94 км до железнодорожного вокзала г. Беломорск

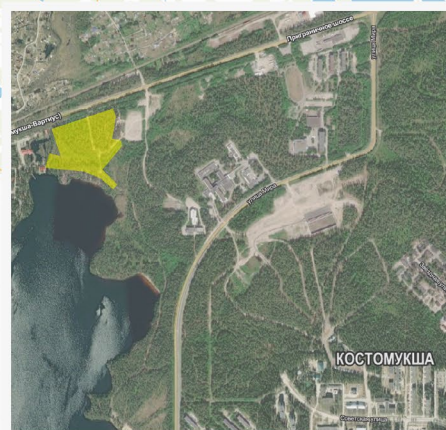


10:04:0010201:7

S = 42 468 м<sup>2</sup>

5

Описание земельного участка инженерная инфраструктура транспортная инфраструктура



## Республика Карелия, г. Костомукша

- ▶ ВРИ: Для строительства туристической базы
- ▶ Электроснабжение: - Категория надежности - 3
  - Уровень напряжения - от 6 до 10 кВ.
  - Мощность 250 кВт
  - Источник питания: ГПП-1; КЛ1-6; проектируемая КЛ10кВ
- ▶ 200 км до трассы федерального значения Р-21 «Кола» 754-й км.
- ▶ 480 км до аэропорта Петрозаводск (PES)
- ▶ 3 км до железнодорожного вокзала г. Костомукша

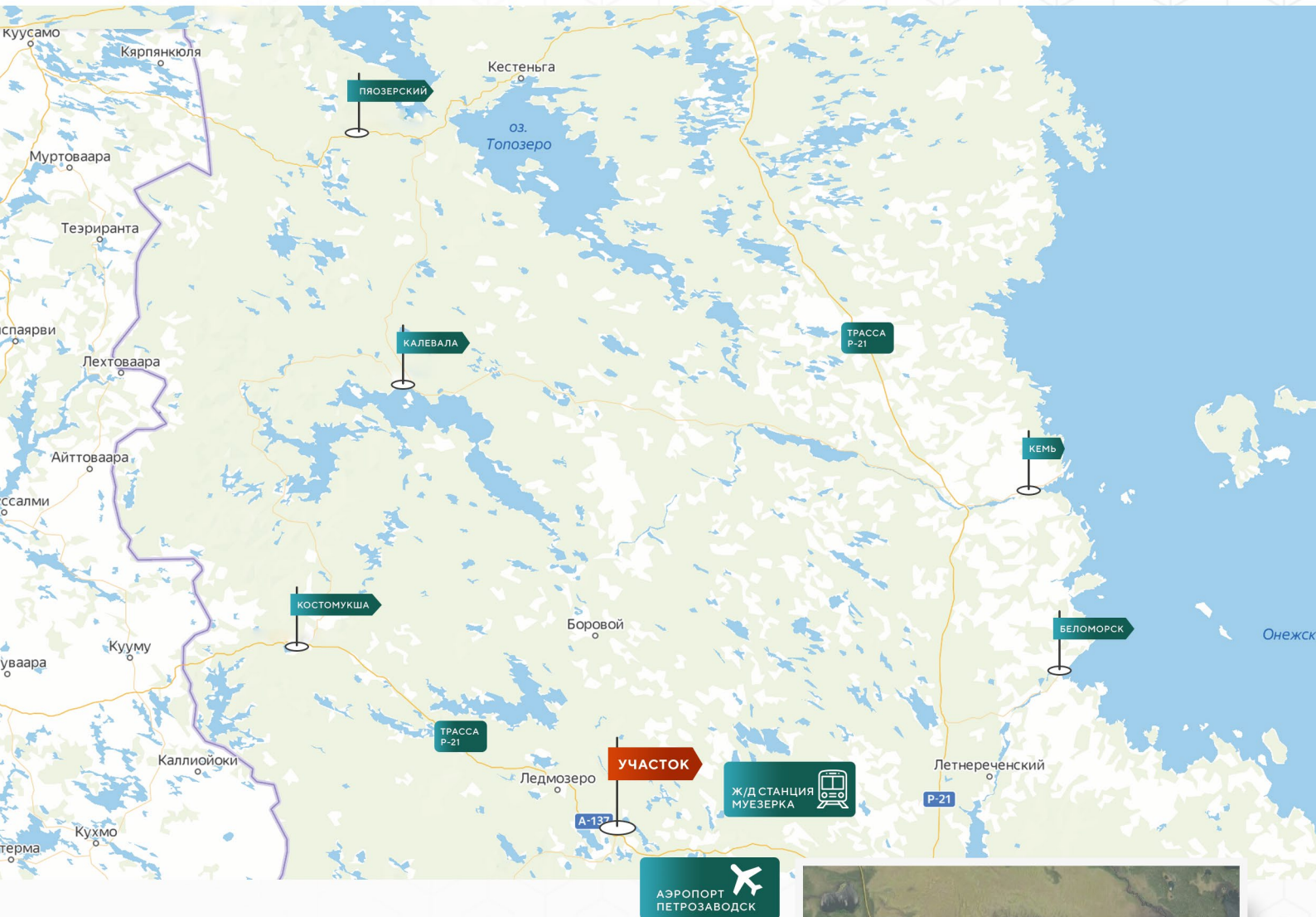


10:19:0040302:181

S = 14 000 м<sup>2</sup>

6

Описание земельного участка инженерная инфраструктура транспортная инфраструктура



Республика Карелия,  
Муезерский район,  
п. Тикша



- ▶ Категория земель: Земли лесного фонда  
(Требуется перевод из состава земель лесного фонда)
- ▶ 88 км до трассы федерального значения Р-21 «Кола» 754-й км
- ▶ 370 км до аэропорта Петрозаводск (PES)
- ▶ 130 км до железнодорожного вокзала г. Сегежа  
(Железнодорожная станция Муезерка)

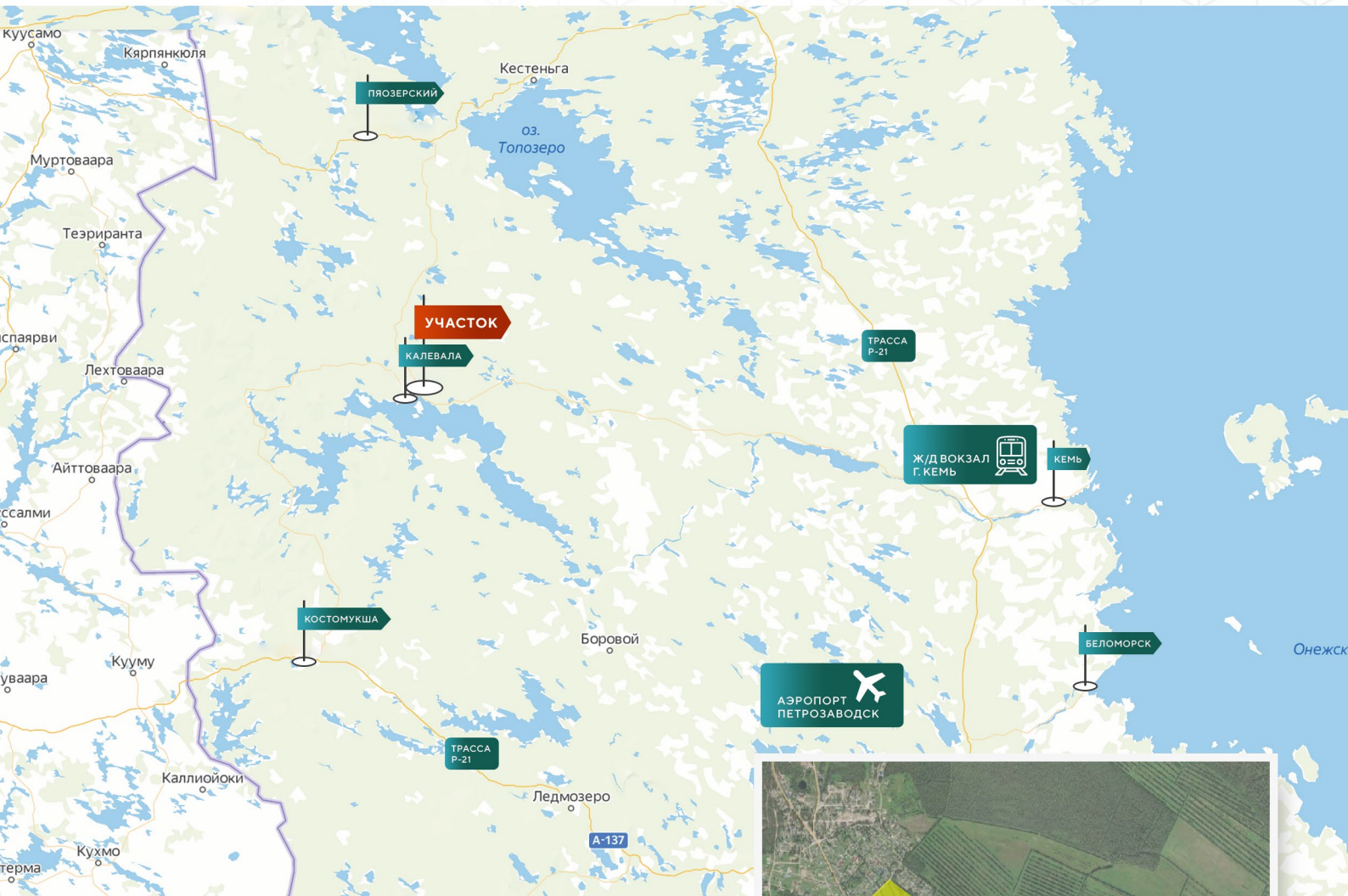


10:17:0010702

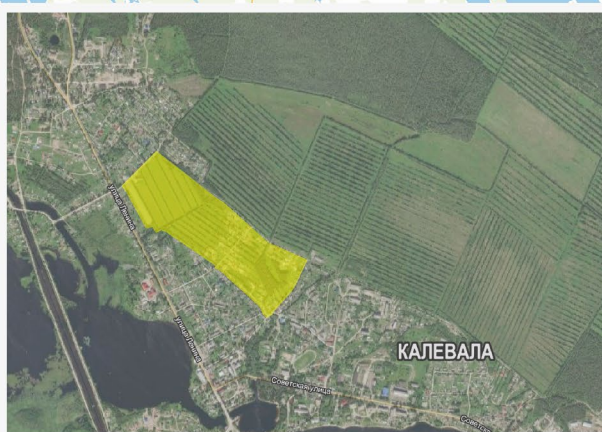
S = 40 000 м<sup>2</sup>

7

Описание земельного участка инженерная инфраструктура транспортная инфраструктура



**Земельный участок расположен в кадастровом квартале 10:17:0010702 (Земельный участок не сформирован) - Республика Карелия, Калевальский район, п. Калевал**



- ▶ Территория расположена в границах населенного пункта п. Калевала
- ▶ Территориальная зона - «ОД» (Зона размещения объектов торгового, делового, общественного развлекательного, культового назначения)
- ▶ Электричество - свободные мощности в размере 4.1 МВт в радиусе 5 км
- ▶ 150 км до трассы федерального значения Р-21 «Кола» 864-й км
- ▶ 550 км до аэропорта Петрозаводск (PES)
- ▶ 180 км до железнодорожного вокзала г. Кемь

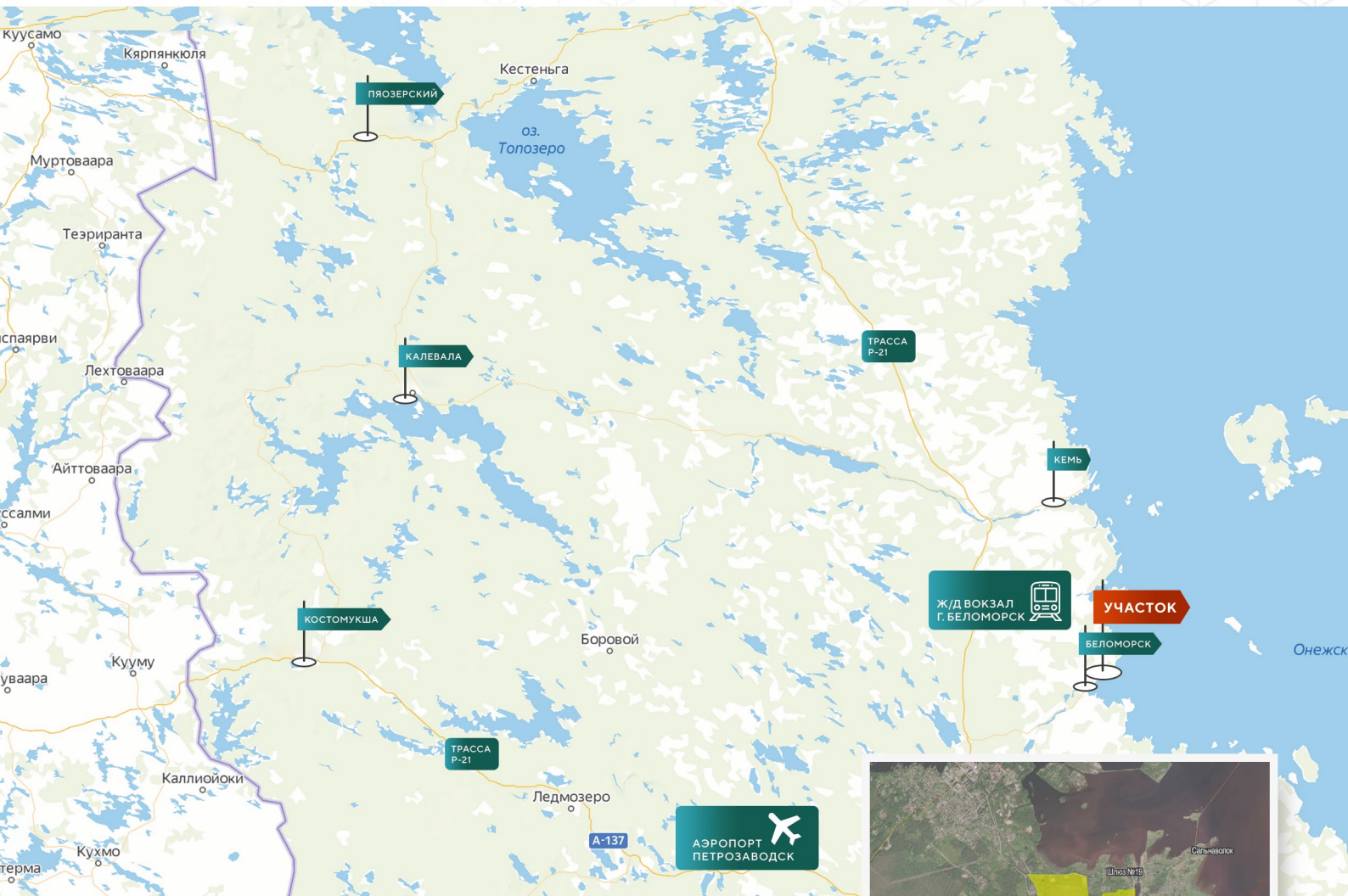


10:11:0011501

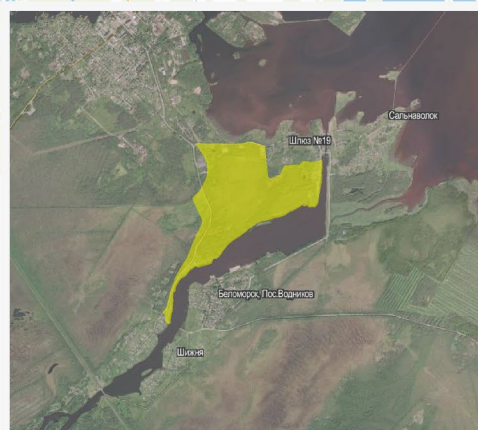
S = : 50 000 м<sup>2</sup>

8

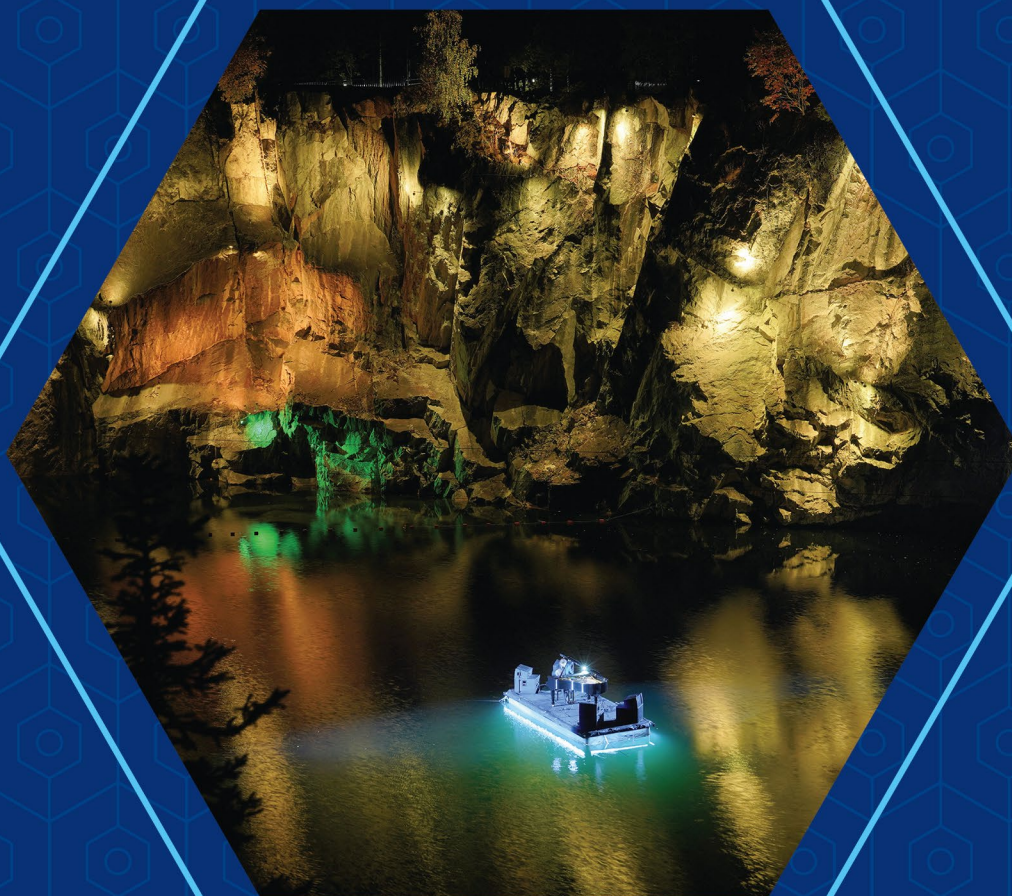
## Описание земельного участка инженерная инфраструктура транспортная инфраструктура



**Земельный участок расположен в северной части кадастрового квартала 10:11:0011501 (Земельный участок не сформирован) – Российская Федерация, Республика Карелия, Беломорский муниципальный район, Беломорское городское поселение, г.Беломорск ул. Архангельская**



- ▶ Для строительства территории в целях строительства гостиницы требуется внесение изменений в Правила землепользования и застройки Беломорского городского поселения
- ▶ На территории участка расположена линия электропередач ВЛ10 кВ Л-12 г. Беломорск
- ▶ Электричество – свободные мощности в размере 17.1 МВт в радиусе 5 км
- ▶ 39 км до трассы федерального значения Р-21 «Кола» 799-й км.
- ▶ 370 км до аэропорта Петрозаводск (PES)
- ▶ 4 км до железнодорожного вокзала г. Беломорск



**ДОБРО ПОЖАЛОВАТЬ  
В КАРЕЛИЮ!**

